



Comune di Santarcangelo di Romagna  
Provincia di Rimini

## PIANO OPERATIVO COMUNALE 2016-2021

L.R. n° 20 del 24 marzo 2000 - artt. 30 - 34

# poe 1

## Controdeduzioni

### **Sindaco**

Alice Parma

### **Assessore Pianificazione urbanistica e lavori pubblici**

Filippo Sacchetti

### **Vice Segretario Generale**

Dott. Alessandro Petrillo

### **Responsabile del procedimento**

Arch. Silvia Battistini

Funzionari dei Servizi Urbanistici

### **Progettisti**

Arch. Edoardo Preger (capogruppo)



Arch. Teresa Chiauzzi

Ing. Dante Neri

Ing. Massimo Plazzi

Dott. Aldo Antoniazzi

Luglio 2017

ELABORATO N. 11		MODIFICHE CARTOGRAFICHE RUE
Adozione	del. C.C. n. 45	del 23/05/2016
Approvazione	del. C.C. n. 56	del 01/08/2017



*Santarcangelo. Il Poc per la riqualificazione diffusa del territorio*



## ELENCO E DESCRIZIONE DELLE MODIFICHE CARTOGRAFICHE DEL POC-1 AL RUE

### 01

Tavola 1b. Capoluogo (Nord-ovest) - Sant'Agata. Ambiti e trasformazioni territoriali, scala 1:2.000

Tavola 1r. Ambiti e trasformazioni territoriali, scala 1:5.000

**Modifica conseguente all'inserimento rotatoria sulla via Emilia ovest, incroci/innesti viari, pista ciclabile lungo la via Emilia e via Costa, percorsi viale Mazzini/via San Marino.**

### 02-03

Tavola 1c. Capoluogo (Nord-est) - Santa Giustina. Ambiti e trasformazioni territoriali, scala 1:2.000

Tavola 1d. Capoluogo (Sud-ovest). Ambiti e trasformazioni territoriali, scala 1:2.000

Tavola 1e. Capoluogo (Sud-est) - Santa Giustina. Ambiti e trasformazioni territoriali, scala 1:2.000

Tavola 1r. Ambiti e trasformazioni territoriali, scala 1:5.000

**Modifica conseguente all'inserimento della rotatoria sulla via Emilia est/via Bornaccino, nonché rotatoria sulla via Antica Emilia/via Tosi-Tolemaide; incroci/innesti viari, pista ciclabile lungo la via Emilia e zona via Tosi/Stazione ferroviaria, via Pascoli/Bassi; ampliamento polo scolastico zona via Piadina/via San Marino.**

**Modifica conseguente all'inserimento della vasca di laminazione a Santa Giustina.**

### 04

Tavola 1a. San Vito. Ambiti e trasformazioni territoriali, scala 1:2.000

Tavola 1r. Ambiti e trasformazioni territoriali, scala 1:5.000

**Modifica conseguente alla ridefinizione del perimetro dell'ambito AN.C.11 e alle opere pubbliche connesse.**

### 05

Tavola 1g Canonica - Ambiti e trasformazione territoriali, scala 1:2000

Tavola 1q Ambiti e trasformazioni territoriali, scala 1:5000

**Modifica del perimetro dell'ambito AUC per accorpamento particelle di proprietà.**

### 06

Tavola 1m. San Martino dei Mulini. Ambiti e trasformazioni territoriali, scala 1:2.000

Tavola 1s. Ambiti e trasformazioni territoriali, scala 1:5.000

**Modifica conseguente alla ridefinizione del percorso protetto.**

### 07

Tavola 1o. San Martino dei Mulini - Sant'Ermete (Sud-ovest). Ambiti e trasformazioni territoriali, scala 1:2.000

Tavola 1s. Ambiti e trasformazioni territoriali, scala 1:5.000

**Modifiche conseguenti alla eliminazione della rotatoria tra la S.P.258 Marecchiese e la S.P.49 Trasversale Marecchia (incrocio e ripristino degli ambiti AUC. Modifiche conseguenti al punto**

### 06.

### 08

Tavola 1h. Ciola - Stradone, scala 1:2000

Tavola 1q. Ambiti e trasformazioni territoriali, scala 1:5000

**Obiettivo di località ai sensi dell'art. 38 comma 2 della variante 2 al RUE**

**Inserimento dell'obiettivo di località per trasferire la potenzialità edificatoria insistente nel Comune di Borghi (foglio 27 particelle 188-189) pari ad una Superficie utile di 380 mq (salvo**

**verifica in sede di istanza), nell'area posta nel Comune di Santarcangelo (foglio 34 particella 60) individuata quale ambito ARP.**

**09**

Tavola 1g.Canonica - Ambiti e trasformazioni territoriali, scala 1:2000

Tavola 1q. Ambiti e trasformazioni territoriali, scala 1:5000

**Modesta rettifica al perimetro dell'ambito AUC.7A, senza aumento di potenzialità.**

**10**

Tavola 1d.Capoluogo (Sud-ovest) - Ambiti e trasformazioni territoriali, scala 1:2000

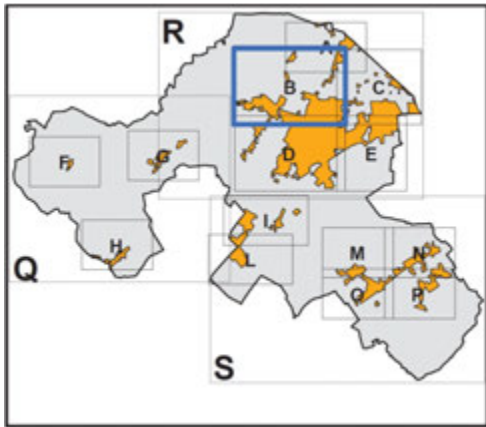
Tavola 1r. Ambiti e trasformazioni territoriali, scala 1:5000

**Modesta rettifica al perimetro dell'ambito AUC.6A, senza aumento di potenzialità.**

**Eventuali altre modifiche conseguenti agli interventi minori e alle opere.**

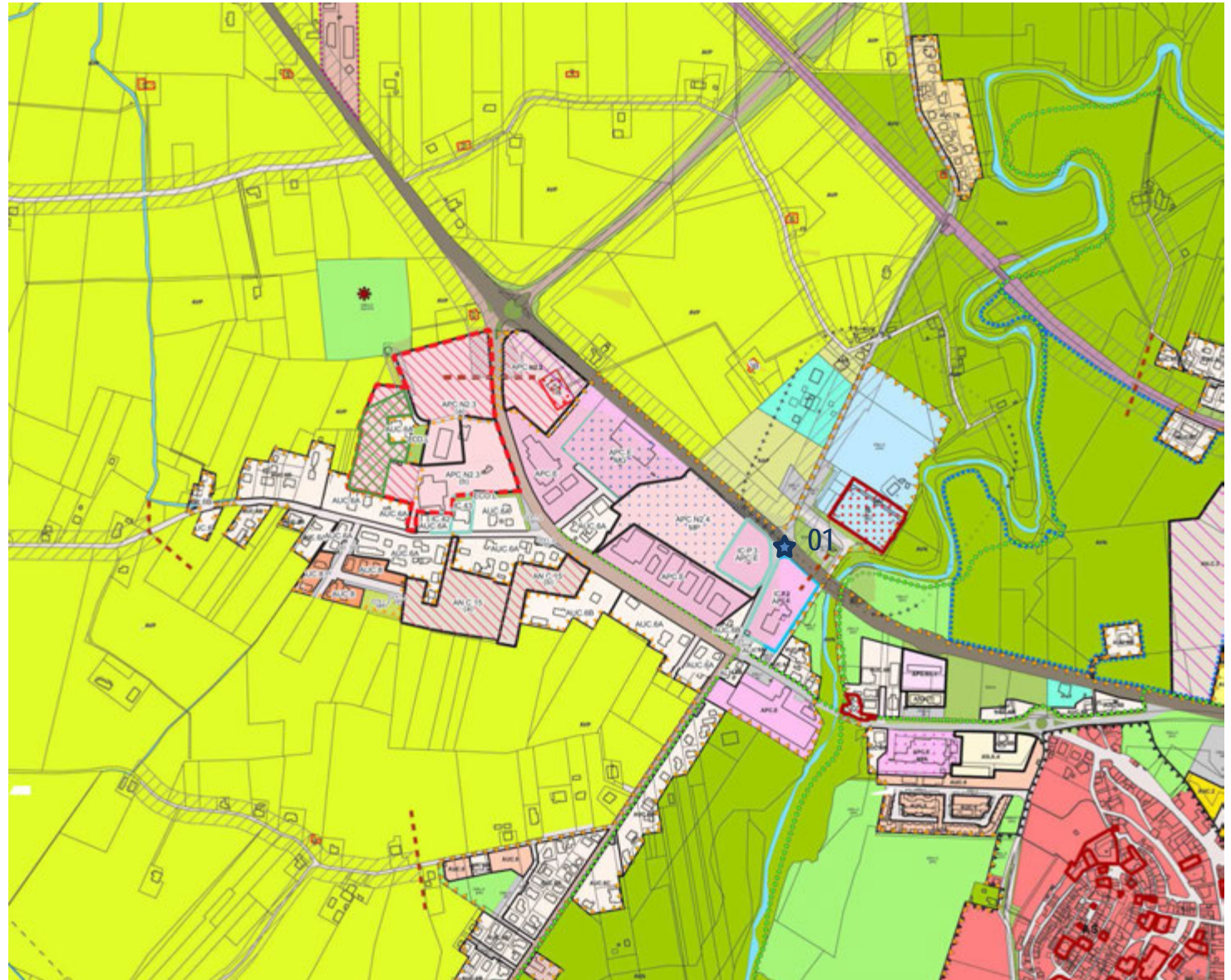
Nelle immagini che seguono si indicano i principali interventi di modifica.

## TAVOLA 1b / TAVOLA 1r - Ambiti e trasformazioni territoriali

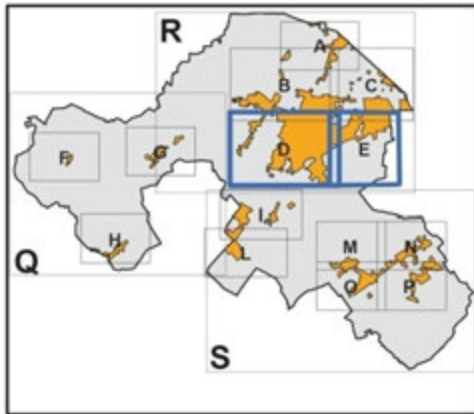


★ — Modifiche cartografiche al RUE  
introdotta in sede di adozione  
del POC-1

N° Numero di riferimento della  
modifica cartografica di RUE

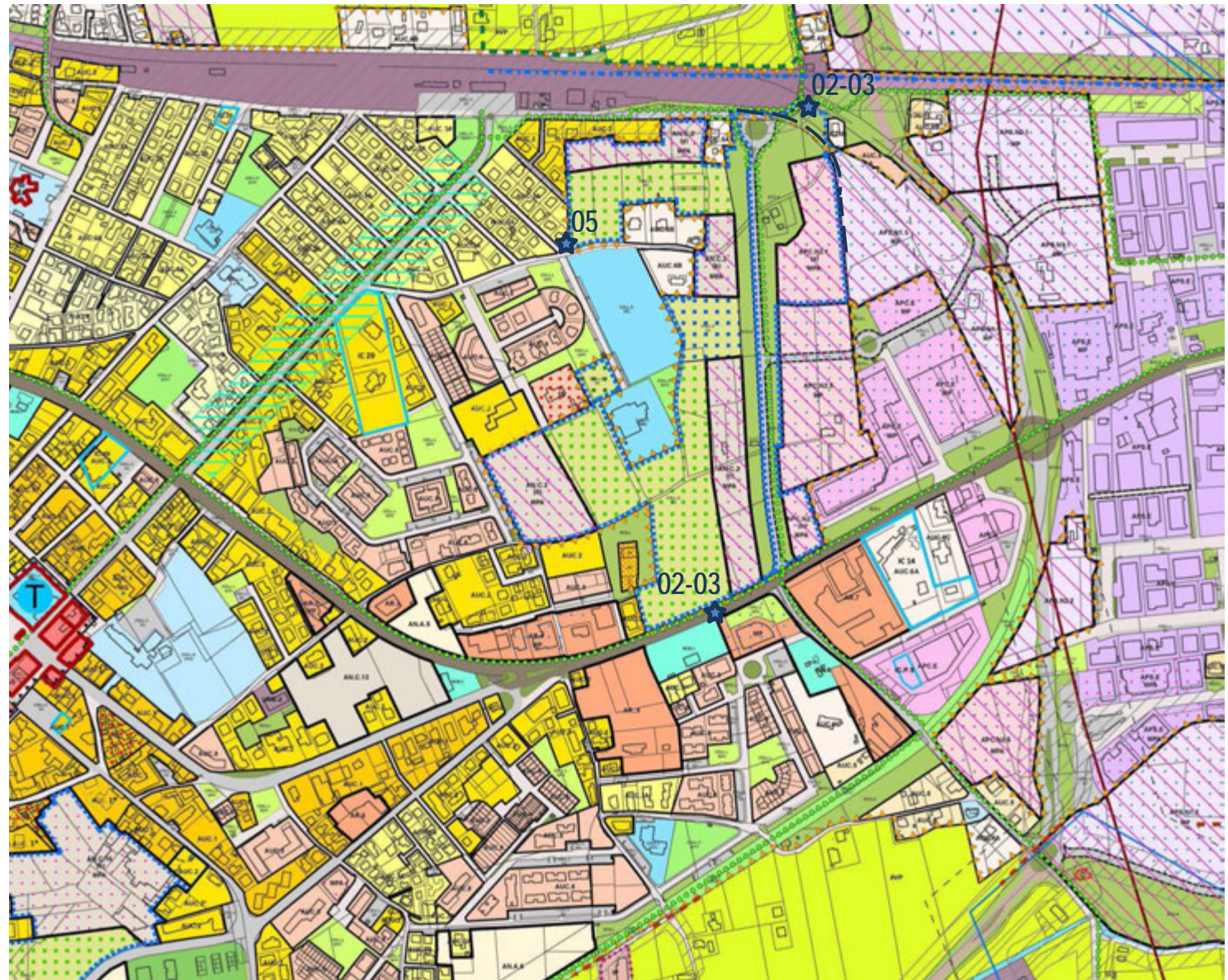


## TAVOLE 1c - 1d - 1e / TAVOLA 1r - Ambiti e trasformazioni territoriali

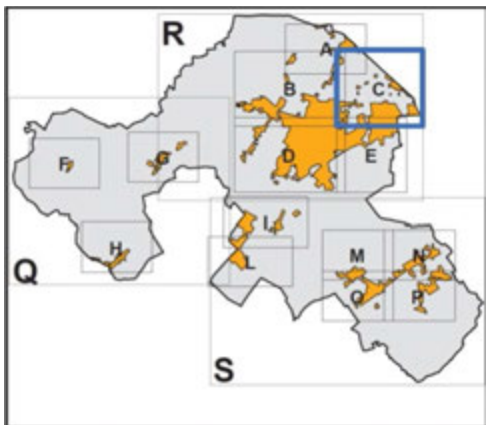


★ — Modifiche cartografiche al RUE introdotta in sede di adozione del POC-1

N° Numero di riferimento della modifica cartografica di RUE

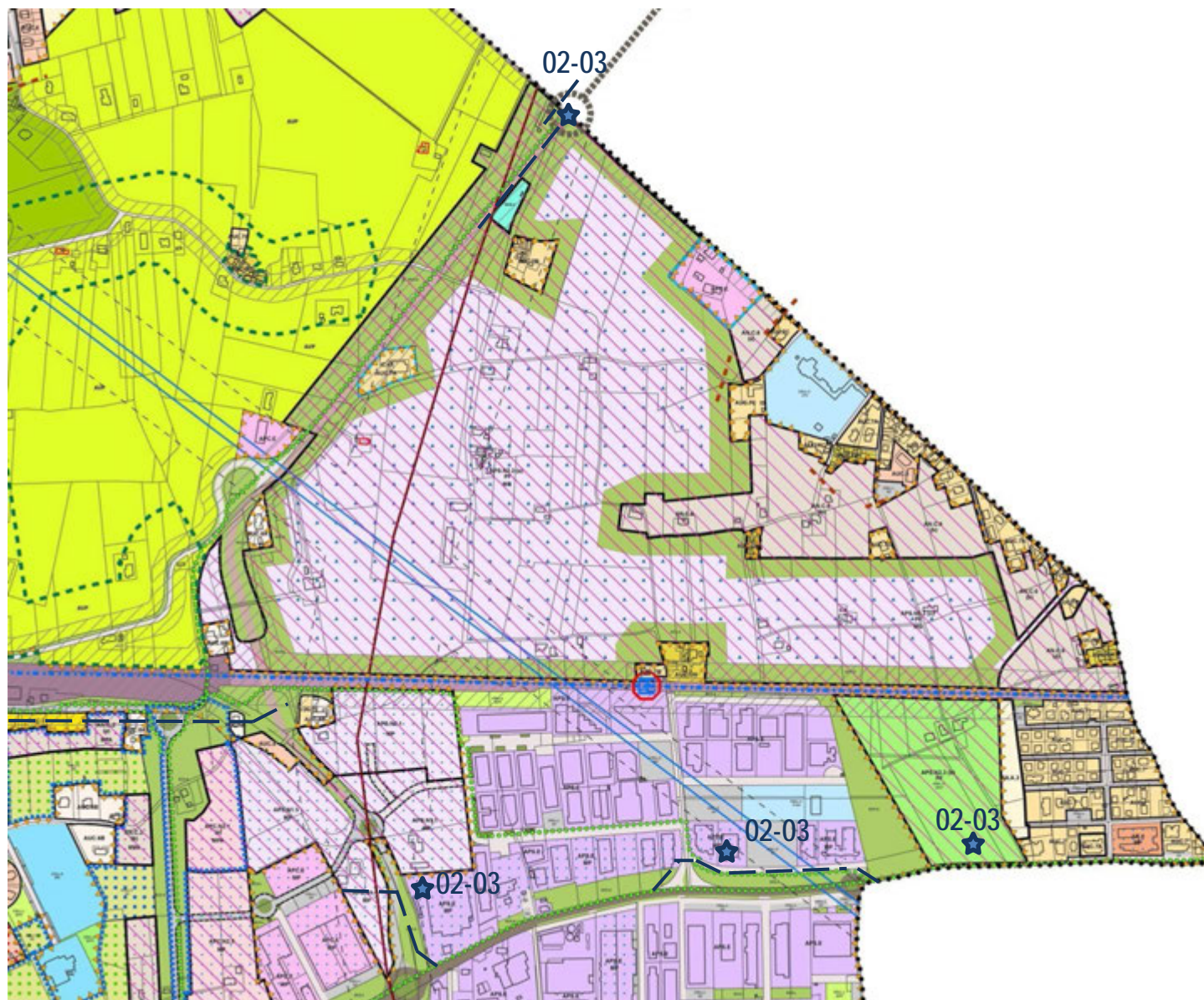


# TAVOLA 1c / TAVOLA 1r - Ambiti e trasformazioni territoriali

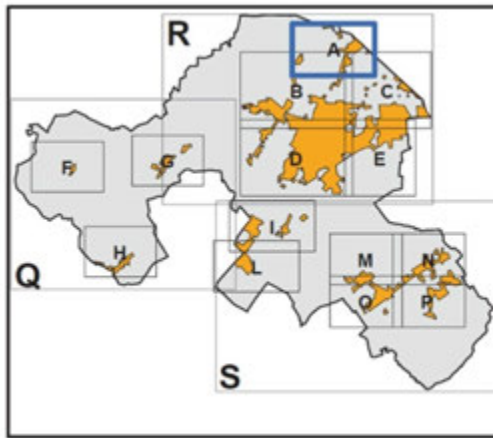


★ - Modifiche cartografiche al RUE introdotta in sede di adozione del POC-1

N° Numero di riferimento della modifica cartografica di RUE

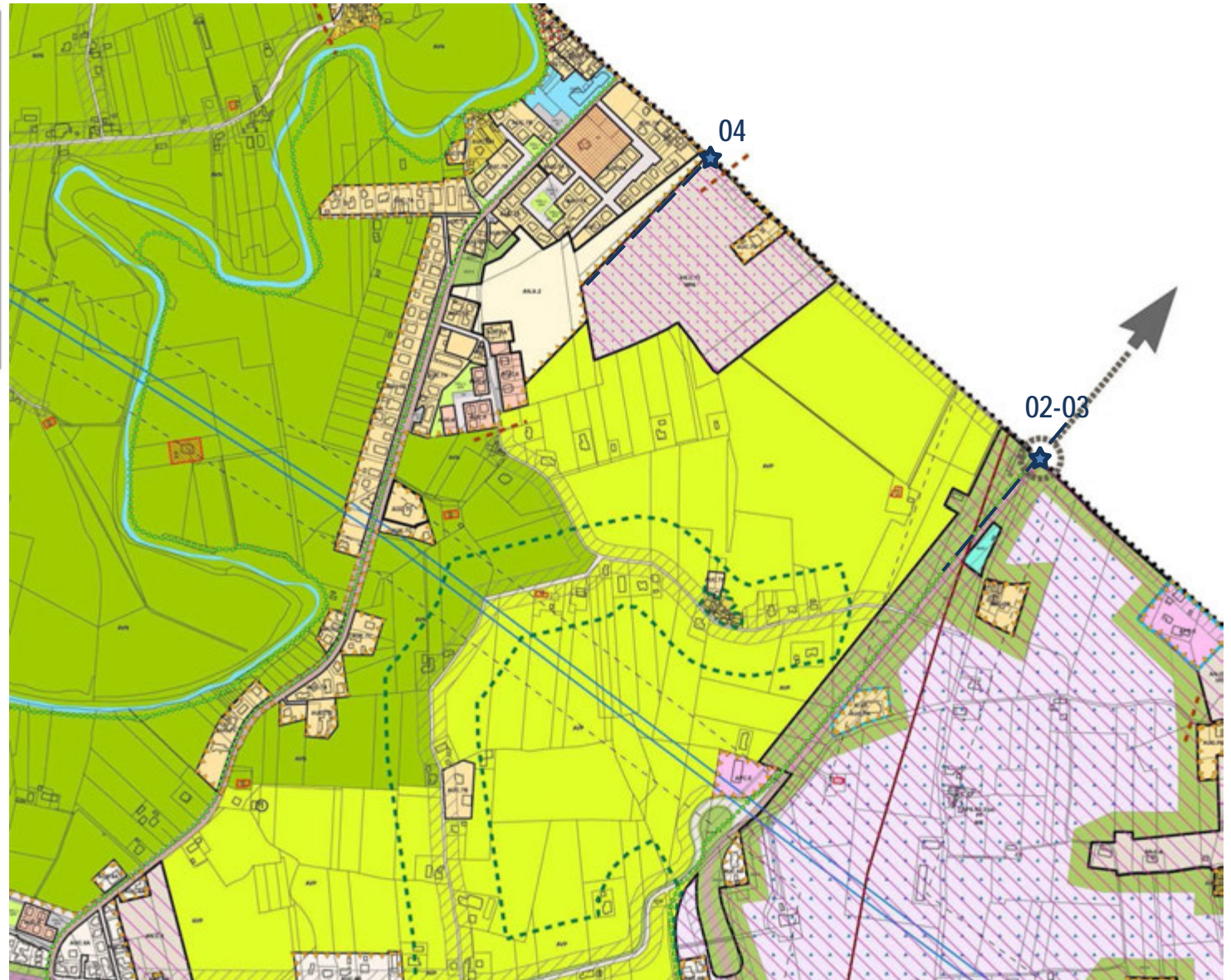


# TAVOLA 1a / TAVOLA 1r- Ambiti e trasformazioni territoriali



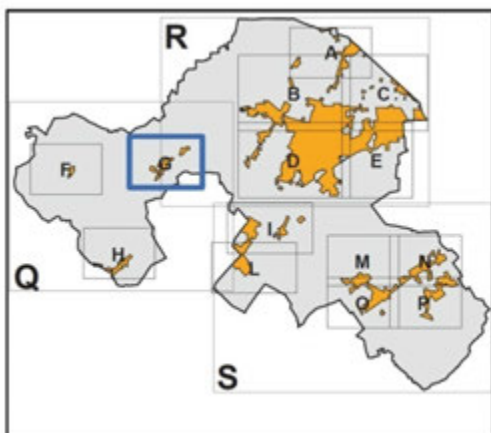
★ - Modifiche cartografiche al RUE  
introdotta in sede di adozione  
del POC-1

N° Numero di riferimento della  
modifica cartografica di RUE



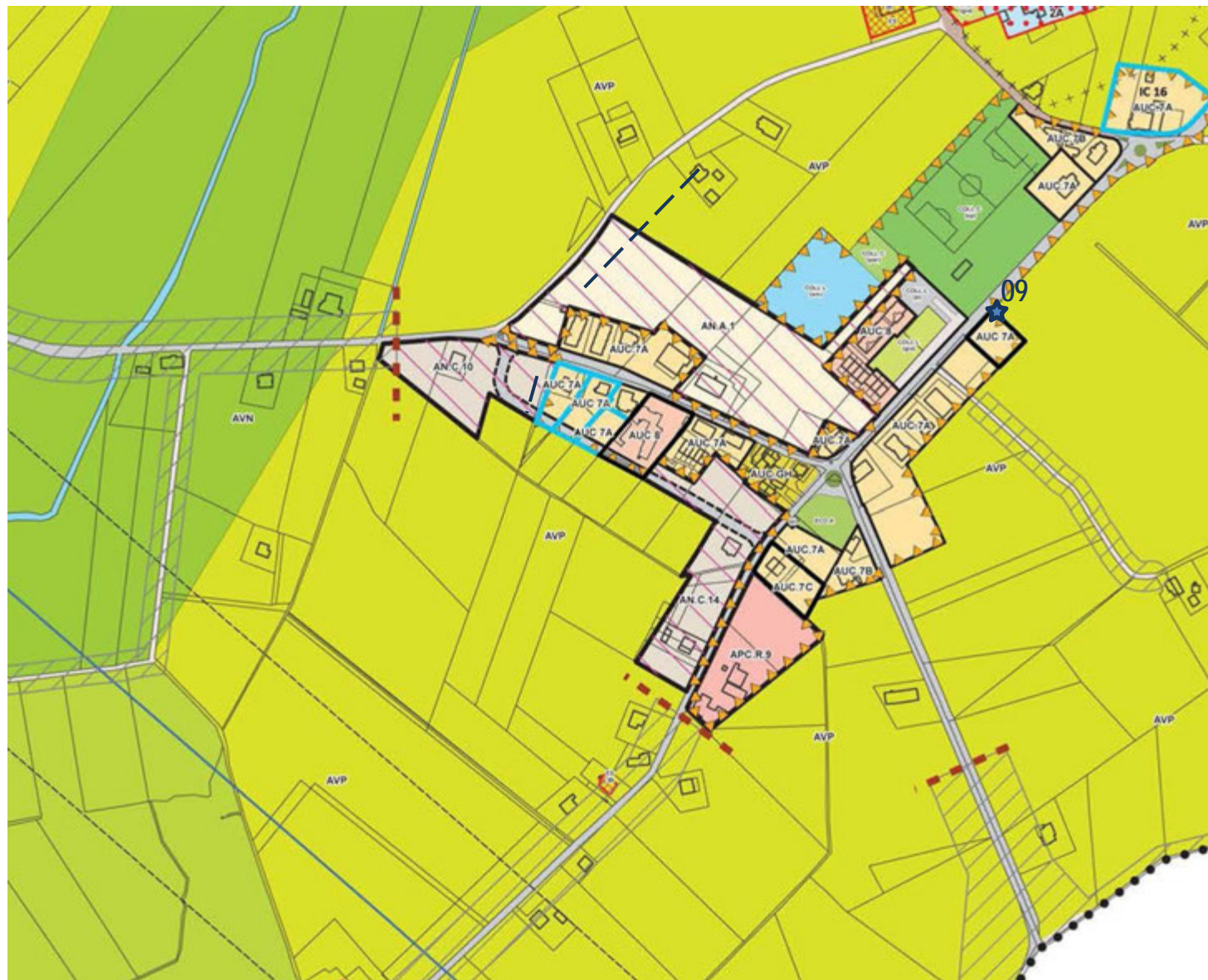


## TAVOLA 1g / TAVOLA 1q- Ambiti e trasformazioni territoriali

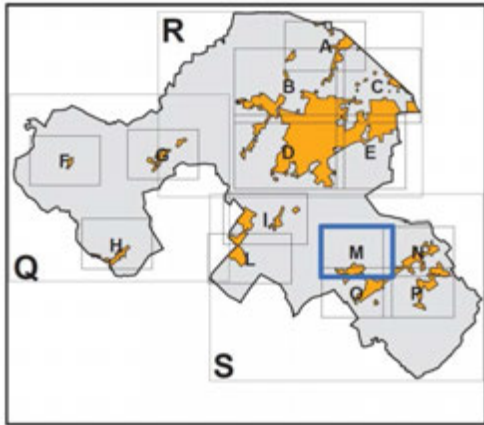


★ - Modifiche cartografiche al RUE  
introdotta in sede di adozione  
del POC-1

N° - Numero di riferimento della  
modifica cartografica di RUE

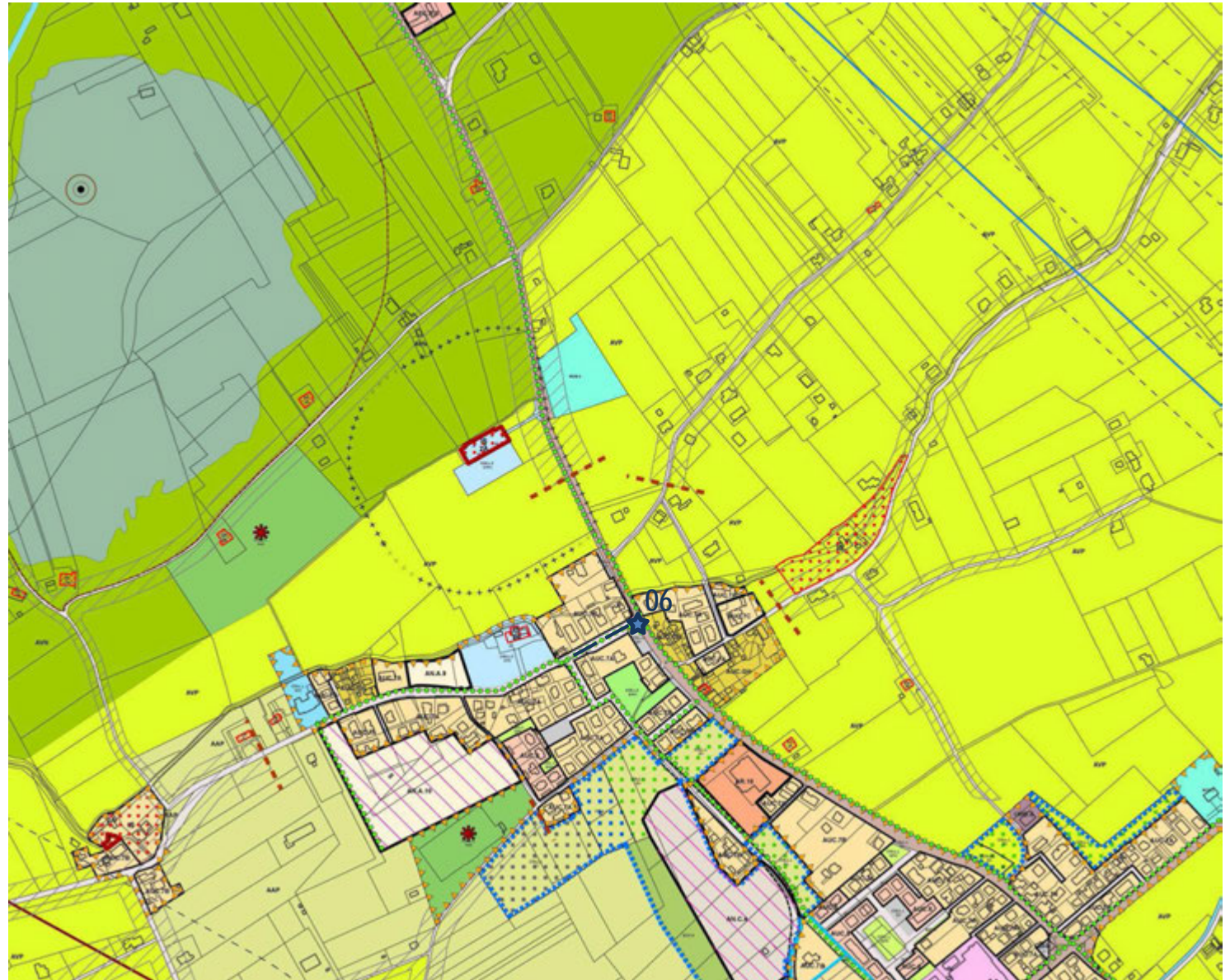


## TAVOLA 1m / TAVOLA 1s - Ambiti e trasformazioni territoriali

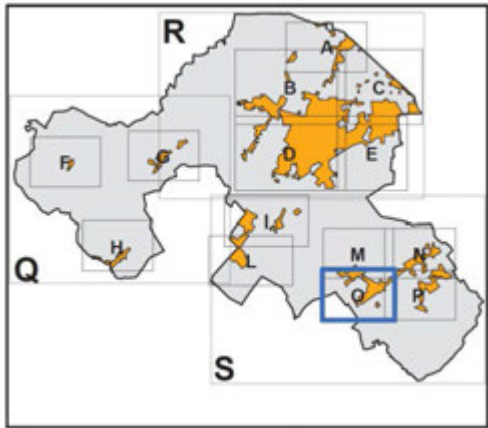


★ - Modifiche cartografiche al RUE  
introdotta in sede di adozione  
del POC-1

N° - Numero di riferimento della  
modifica cartografica di RUE



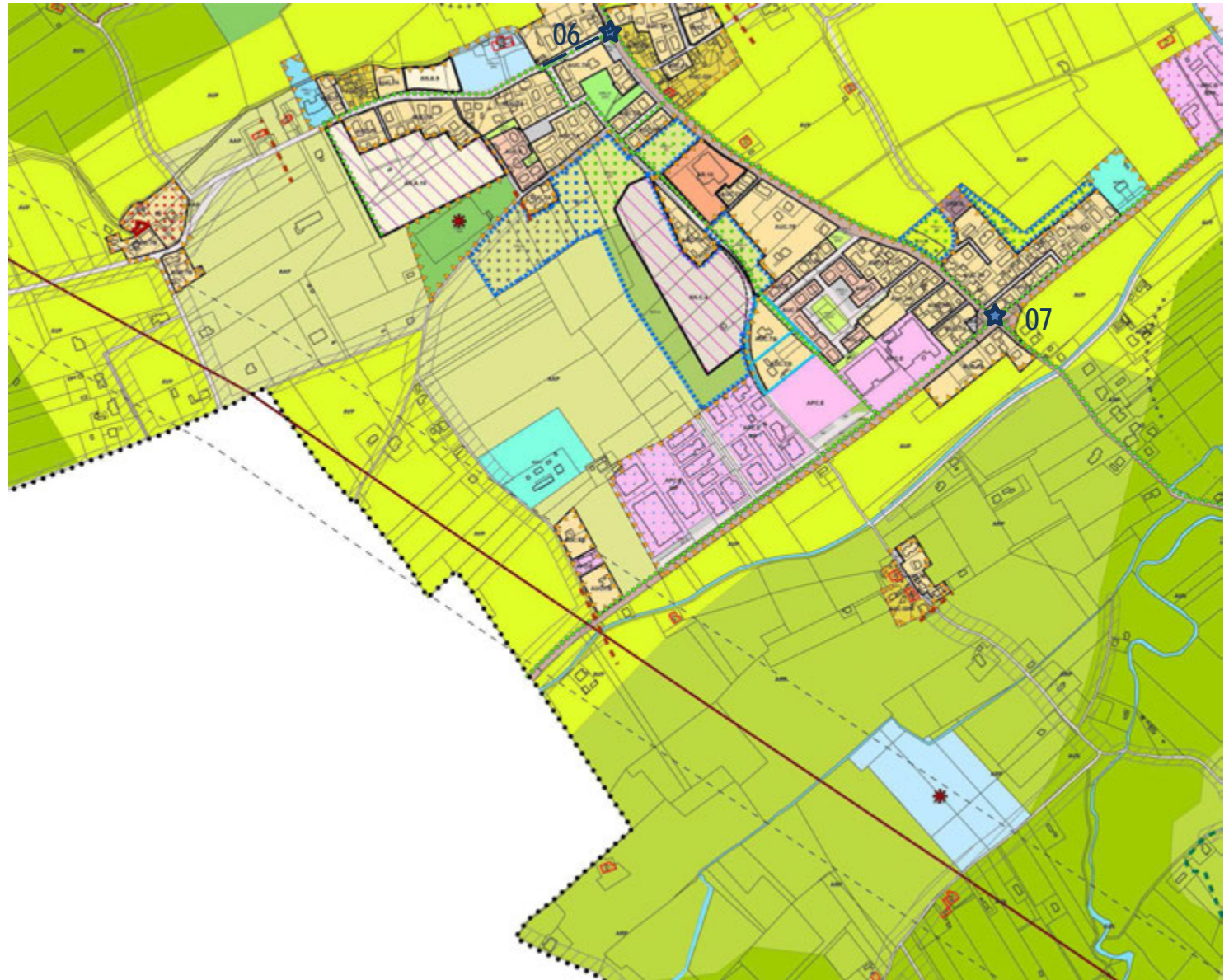
## TAVOLA 1o / TAVOLA 1s - Ambiti e trasformazioni territoriali



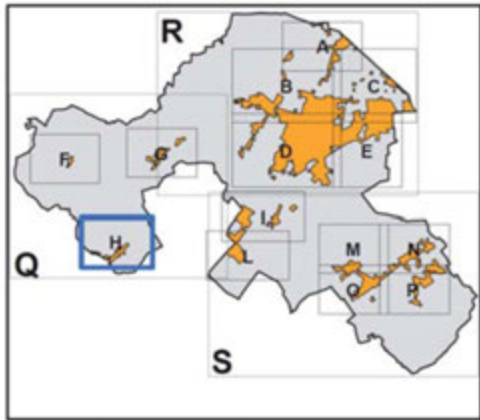
Modifiche cartografiche al RUE  
introdotta in sede di adozione  
del POC-1

N°

Numero di riferimento della  
modifica cartografica di RUE

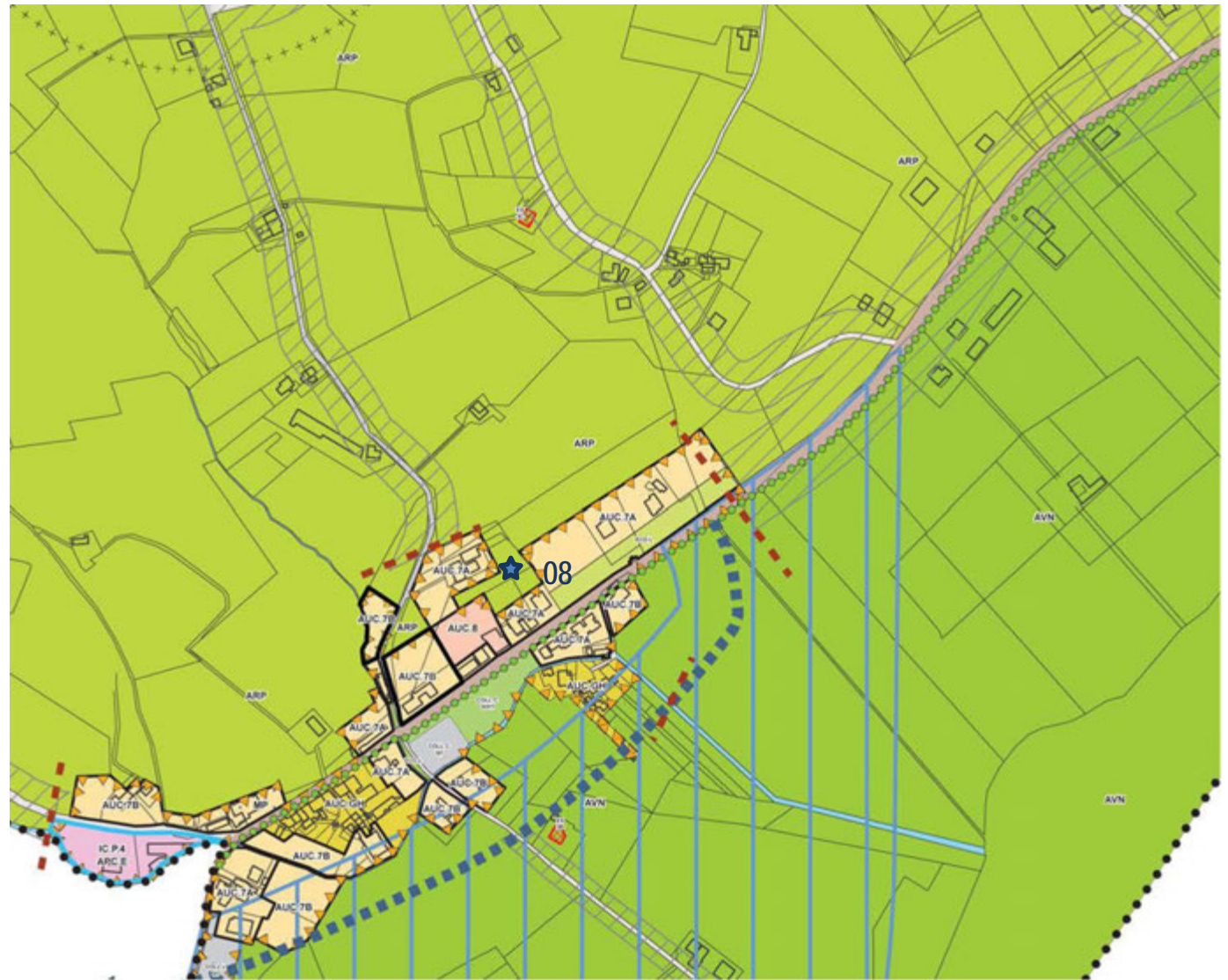


## TAVOLA 1h / TAVOLA 1q - Ambiti e trasformazioni territoriali

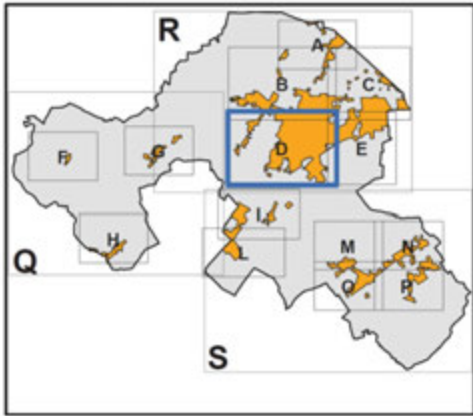


★ - Modifiche cartografiche al RUE  
introdotta in sede di adozione  
del POC-1

N° - Numero di riferimento della  
modifica cartografica di RUE



# TAVOLA 1d / TAVOLA 1r - Ambiti e trasformazioni territoriali



★ - Modifiche cartografiche al RUE  
introdotta in sede di adozione  
del POC-1

N° - Numero di riferimento della  
modifica cartografica di RUE

